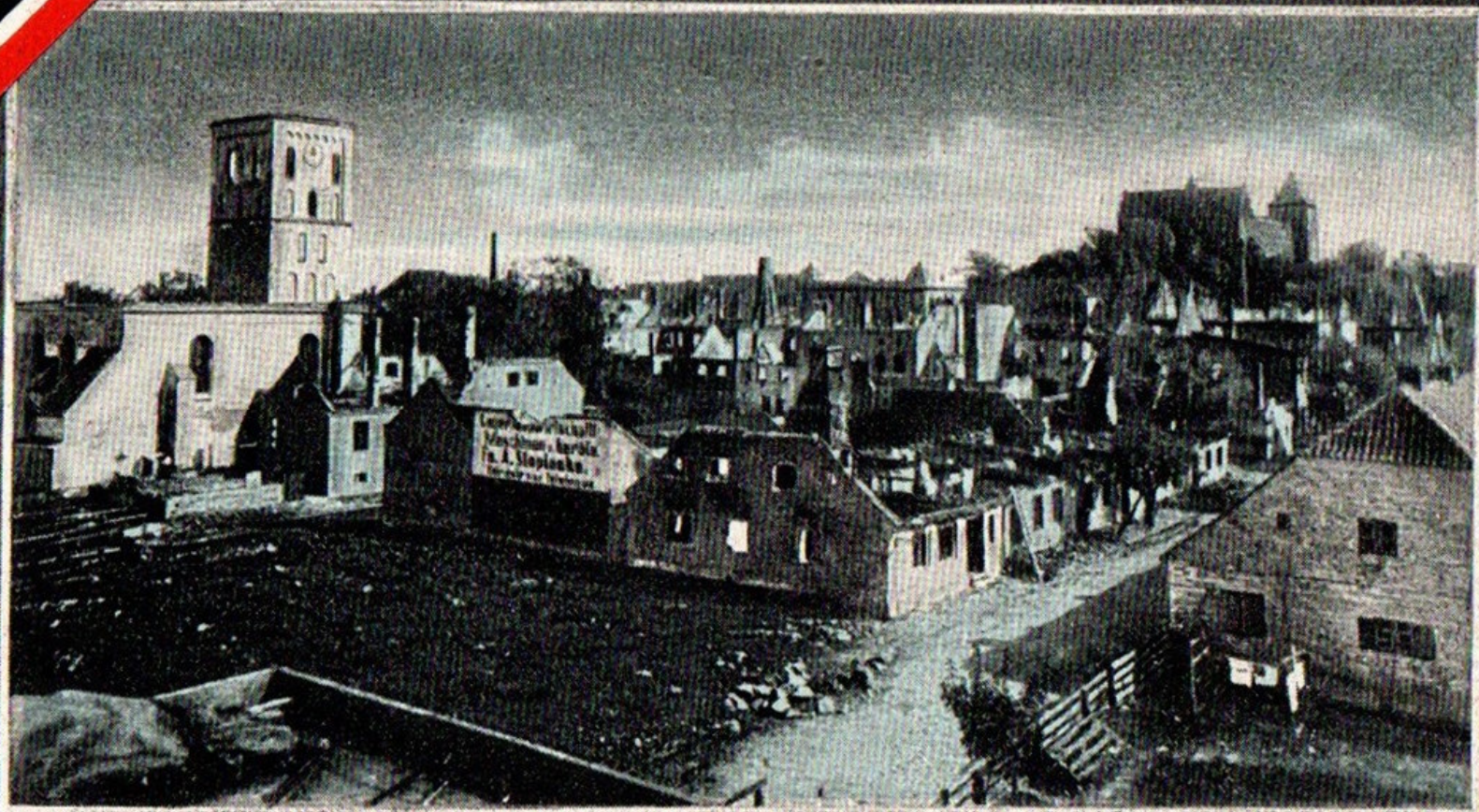


OSTPREUSSENHILFE

MÜNCHENER



1915

Das zerstörte Neidenburg



OSTPREUSSENHILFE

MÜNCHENER



□ 1915 □



Hohenstein, Ostpreussen



OSTPREUSSENHILFE

MÜNCHENER

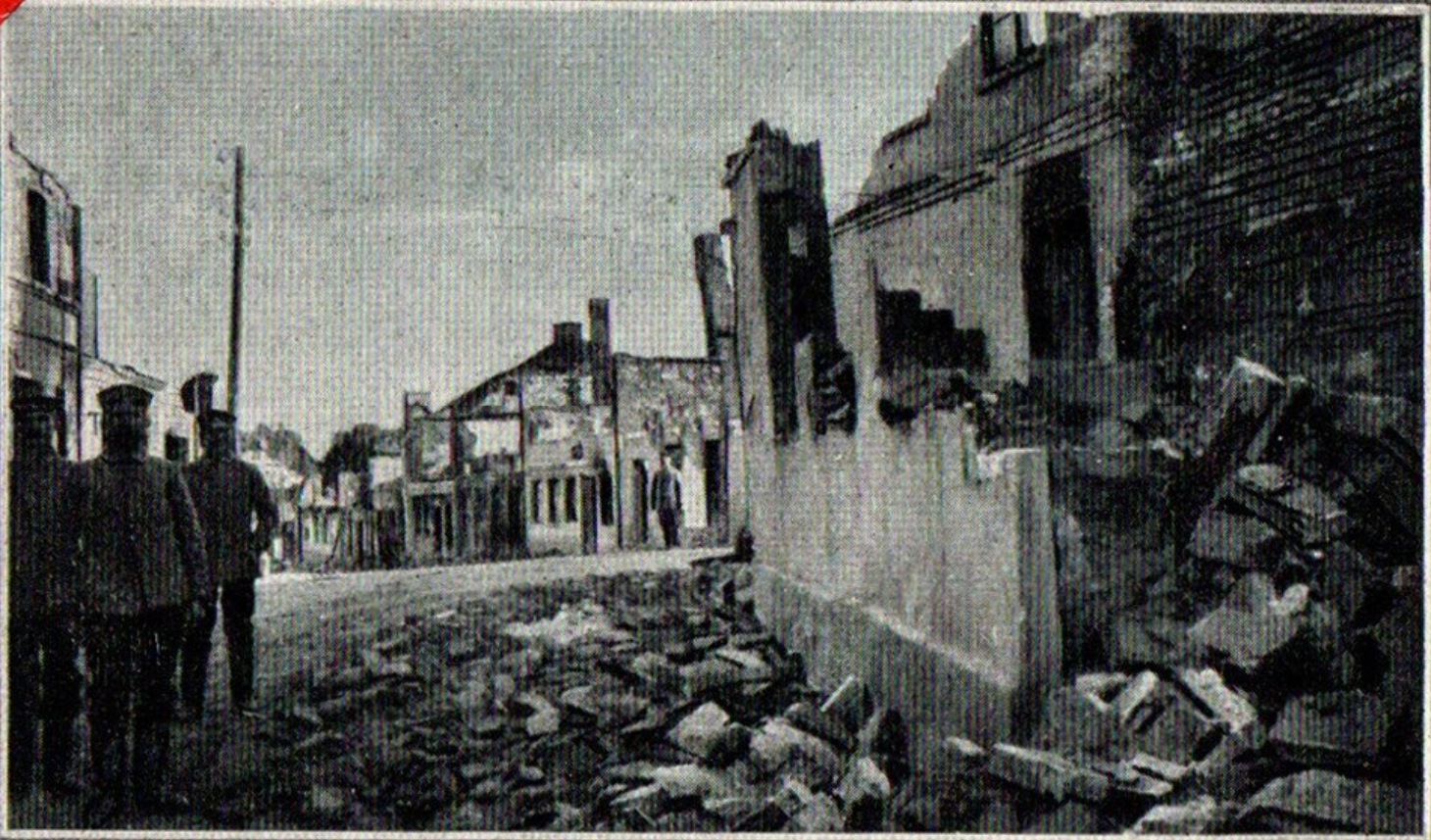


1915

Wo jetzt ostpr. Obdachlose wohnen

OSTPREUSSENHILFE

MÜNCHENER



□ 1915 □

□ Domnau □

OSTPREUSSENHILFE

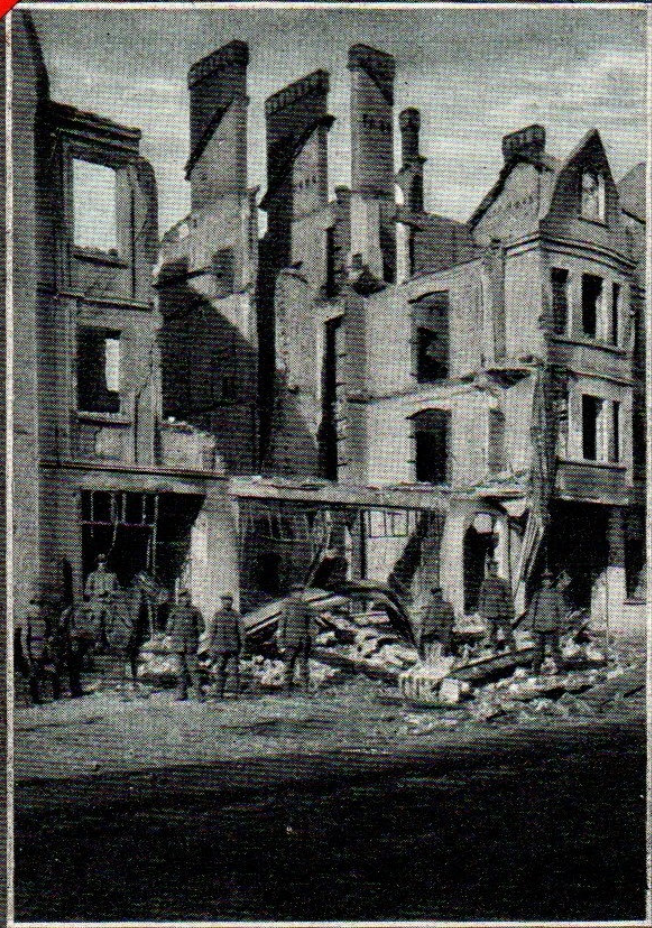
MÜNCHENER



1915

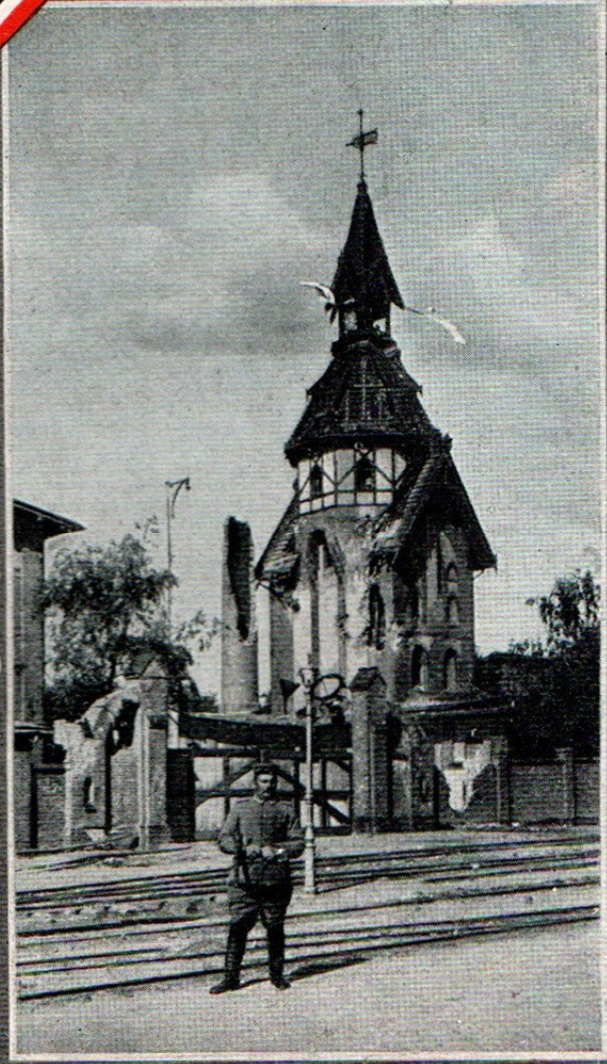
Ostpr. Flüchtlinge auf dem Markt in Tilsit

MÜNCHENER
OSTPREUSSENHILFE
1915



□ □ □
□ EYDTKUHNER □ □

OSTPREUSSENHILFE



MÜNCHENER

□ 1915 □

□ Tapiau □

OSTPREUSSENHILFE

MÜNCHENER



1915

Blick auf Allenstein

OSTPREUSSENHILFE

MÜNCHENER

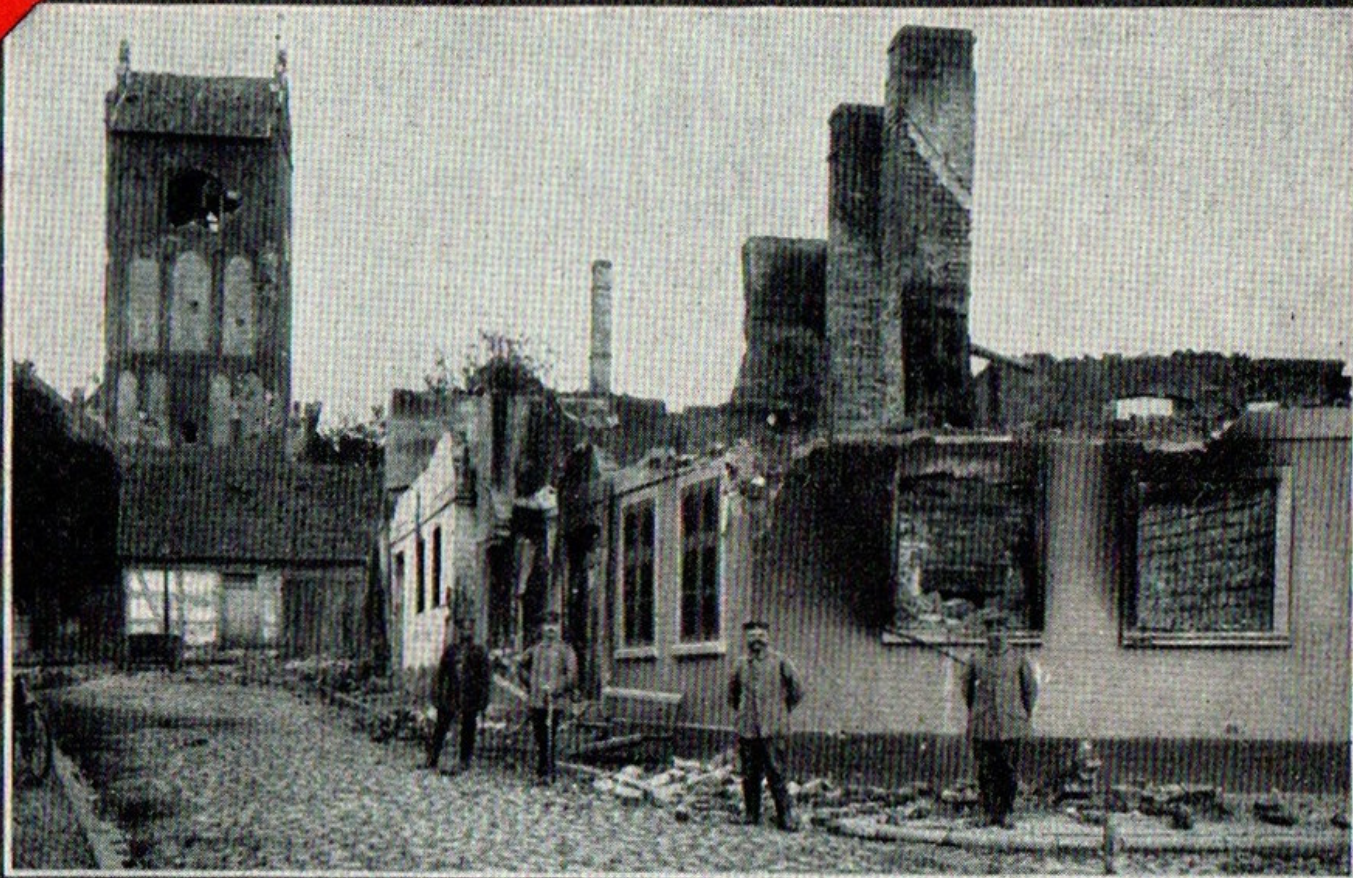


□ 1915 □

□ Ostpr. Flüchtlinge im Freien hausend □

OSTPREUSSENHILFE

MÜNCHENER



1915

Stadt Gerdauen, Bergstrasse

OSTPREUSSENHILFE

MÜNCHENER



□ 1915 □

Marktplatz in Ortelsburg

OSTPREUSSENHILFE

MÜNCHENER



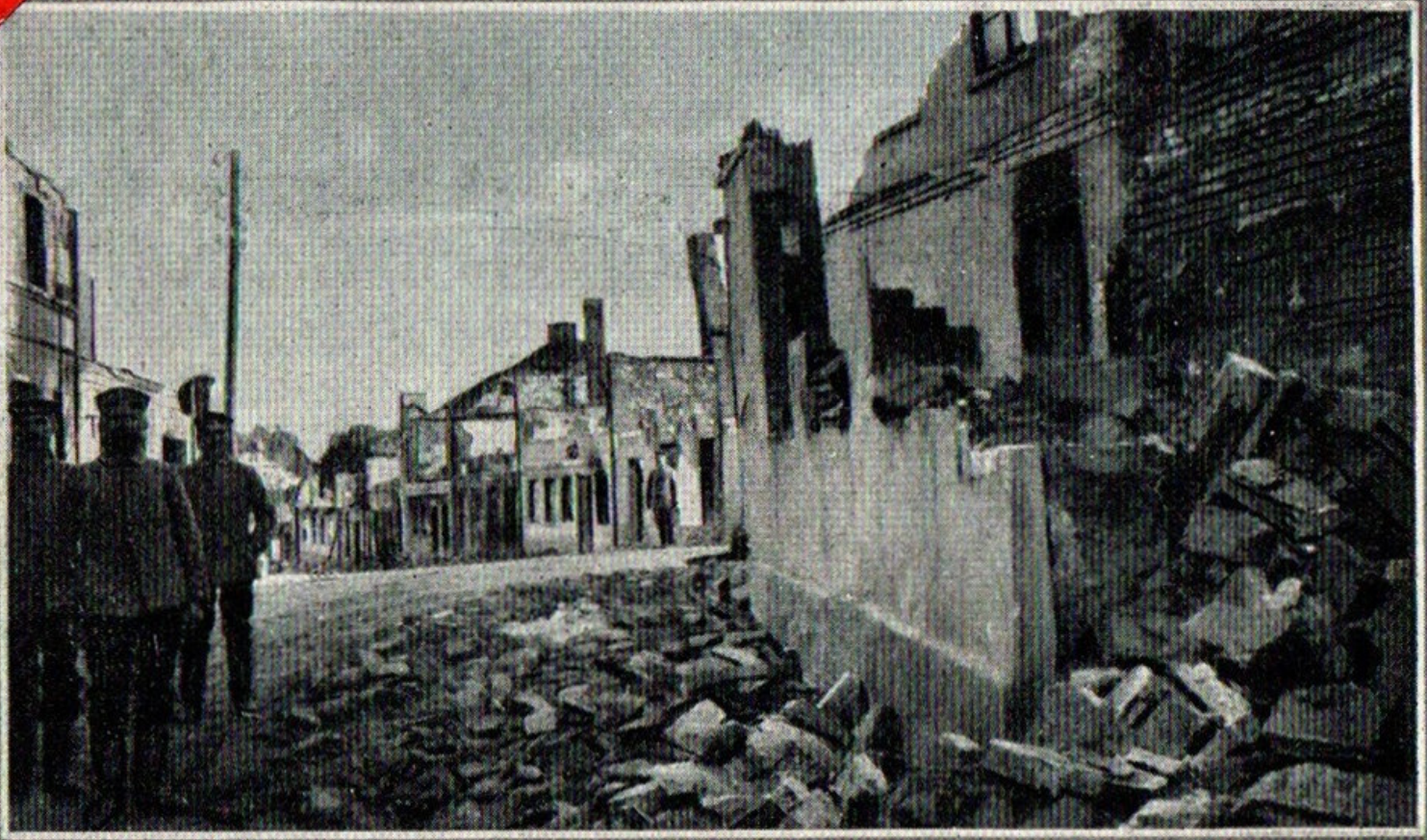
1915

Das zerstörte Neidenburg

OSTPREUSSENHILFE



MÜNCHENER



□ 1915 □

Domnau

OSTPREUSSENHILFE

MÜNCHENER



□ 1915 □

Wie russ. Offiziere in einer Tilsiter Villa „gewohnt“ haben.

OSTPPEUSSENHILFE

MÜNCHENER



1915

Ostpr. Flüchtlinge auf dem Markt in Tilsit

OSTPREUSSENHILFE

MÜNCHENER

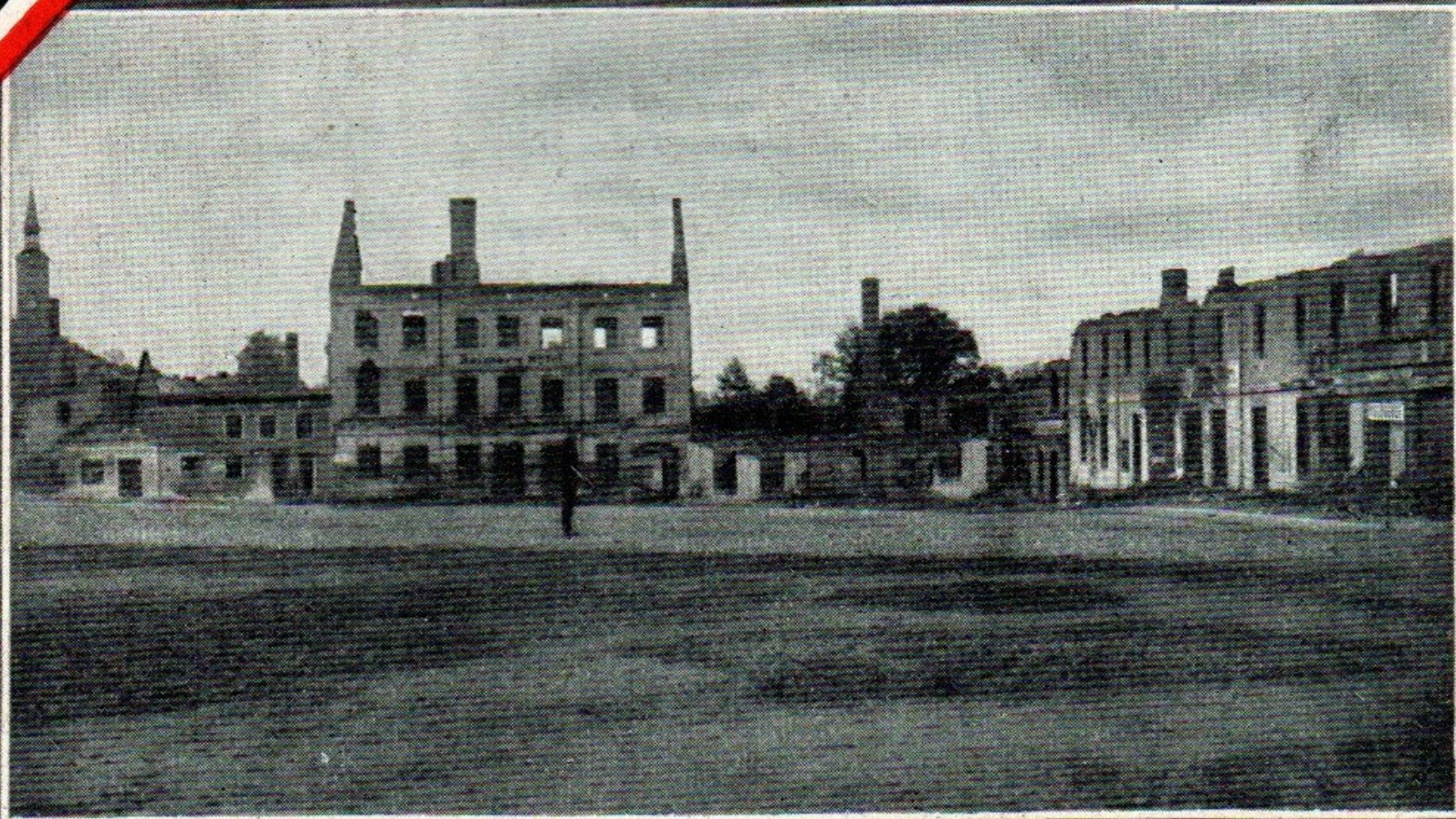


□ 1915 □

□ Dorf Abschwangen Kreis Pr. Eylau □

OSTPREUSSENHILFE

MUNCHENER



1915

Marktplatz in Darkehmen

OSTPREUSSENHILFE

MÜNCHENER



□ 1915 □

□ Bahnhofs - Hotel in Bartenstein □

OSTPREUSSENHILFE

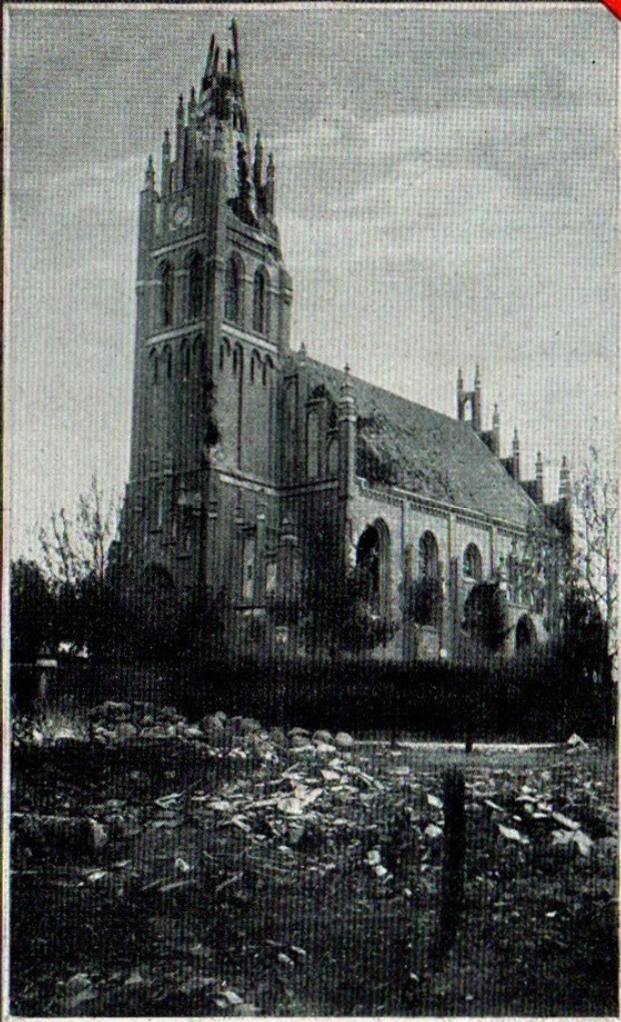
MÜNCHENER



1915

Wo jetzt ostpr. Obdachlose wohnen

OSTPREUSSENHILFE



MÜNCHENER

1915

Die zerstörte kath. Kirche
in Ortelsburg